

Gempylidae

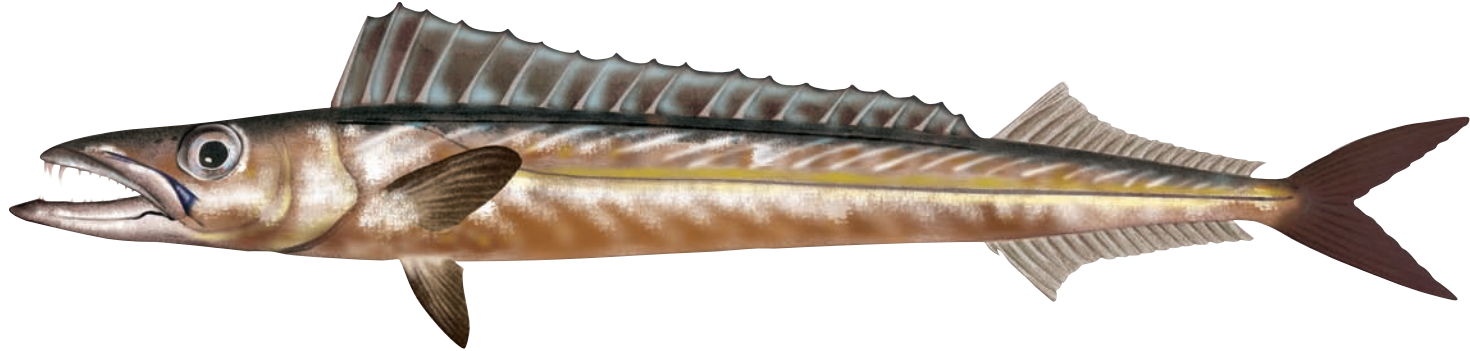
Snake mackerels / Escoliers

Scientific	FAO code	English	French	Page
<i>Thysitoides marleyi</i>	THM	Black snoek	Escolier gracile	114
<i>Gempylus serpens</i>	GES	Snake mackerel	Escolier serpent	115
<i>Ruvettus pretiosus</i>	OIL	Oilfish	Rouvet	116
<i>Promethichthys prometheus</i>	PRP	Roudi escolar	Escolier clair	117

Thyrsitoides marleyi

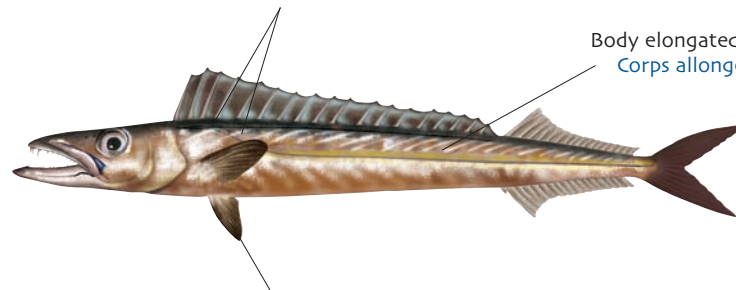
THM

l-400 m



Lateral line starts level with back of gill cover, then splits into two around fourth dorsal spine
Ligne latérale commençant derrière l'opercule et se divisant en deux vers la quatrième dorsale

English: Black snoek
French: Escolier gracile
Japanese: Nagatachikamasu
Local:



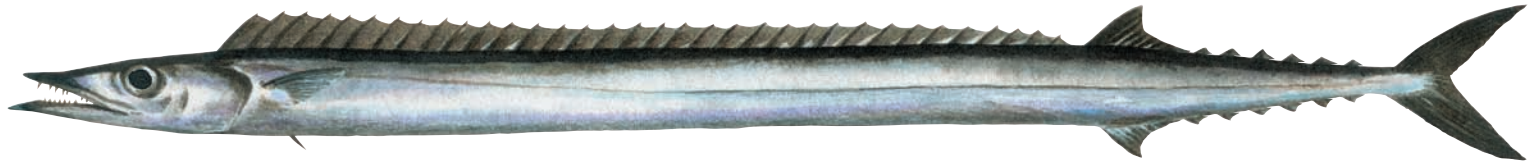
Body elongated and compressed
Corps allongé et comprimé

Well-developed pelvic fin, as long as pectoral fin
Nageoire pelvienne bien développée, aussi longue que la nageoire pectorale

Gempylus serpens

1–600 m

GES



English: Snake mackerel
French: Escolier serpent
Japanese: Kurotachikamasu
Hawaiian: Snake mackerel
Local:

First dorsal fin very long, second dorsal fin short and followed by five or six finlets
Première nageoire dorsale très longue, deuxième nageoire dorsale courte, suivie de cinq ou six pinnules

Two distinct lateral lines
Deux lignes latérales caractéristiques

Body very long and skinny
Corps très allongé et étroit



Very small pelvic fin
Très petite nageoire pelvienne

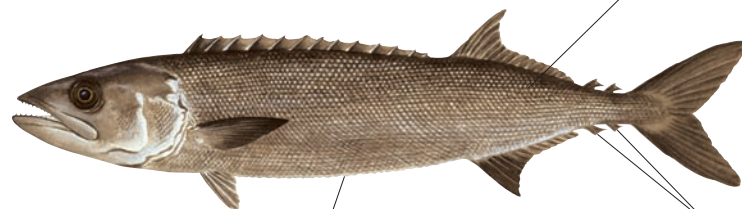
Ruvettus pretiosus

100–800 m

OIL



Very rough skin
Peau très rugueuse



Sharp scaly keel
Carène à écailles coupantes

Two anal finlets
Deux pinnules anales

- English: Oilfish
- French: Rouvet
- Japanese: Baramutsu
- Hawaiian: Walu, Rough walu, Hawaiian butterfish
- Local:

Promethichthys prometheus

100–750 m

PRP



English: Roudi escolar
French: Escolier clair
Japanese: Kuroshibikamasu
Hawaiian: Snake mackerel
Local:

Single lateral line
Ligne latérale unique



Small pelvic fin, represented by a single very small spine and soft ray
Petite nageoire pelvienne, représentée par une seule épine très petite et un rayon mou

